

المركز الوطني لتنمية
القطاع غير الربحي
National Center for
Non-Profit Sector



جمعية ديمة
التعليمية

التقرير السنوي ٢٠٢٥ ١٤٤٦-١٤٤٧هـ

جمعية ديمة
التعليمية

deema1445@outlook.sa



+966556766827



deema_1445



بِسْمِ اللَّهِ الرَّحْمَنِ الرَّحِيمِ

المحتويات

٣ عن الجمعية
٤ رؤيتنا - رسالتنا - قيمنا
٥ أهداف الجمعية
٦ كلمة رئيسة مجلس الإدارة
٧ عضوات مجلس الإدارة
٨ الهيكل التنظيمي
٩ الخطة الاستراتيجية والتشغيلية
١٨ جمعية ديمة في أرقام
٤١ إنجازات أخرى
٤٢ شركاء الأثر
٤٤ خاتمة
٤٥ لنكن على وصال ... ليتمد الأثر

عن الجمعية

جمعية أهلية مسجلة في المركز الوطني؛ لتنمية القطاع غير الربحي في محافظة جدة
برقم: ٥٤٣٢، وتاريخ: ٠٣ / ٠٤ / ١٤٤٥ هـ.

تقوم على خدمة جميع فئات المجتمع، وتركز على فئة المعلمات وتنمية الخبرات لديهن بالتدريب والتأهيل وتعزيز القيم، ليصبحن عضواً فاعلاً ومنتجاً في المجتمع.

شهادة الترخيص



جمعية أهلية
التعليمية

أن تكون ديمة مرجع عالمي في تأهيل المتعلمات
ناطقات باللغة العربية أو غير ناطقات لنشر العلم والقيم.



الرؤية

تسعى الجمعية إلى إعداد معلمات مؤهلات يمتلكن الكفاءة
اللغوية والعلمية والتربوية لنشر العلم وترسيخ القيم
الأصيلة، من خلال برامج تدريبية ومعرفية عالمية الجودة.



الرسالة

المسؤولية، الإتقان، التعاون، المصداقية، الإحسان.



القيم

أهداف الجمعية

نشر ثقافة التعليم عن بعد والمدارس
المسائية وبرامج محو الأمية في المجتمع.



تنمية وتطوير قدرات
الكوادر التعليمية.

ضمان التعليم للجميع وتعزيز
فرص التعلم مدى الحياة.



دعم تعليم كبار السن
في المجتمع.

تعزيز مشاركة المجتمع
في التعليم والتعلم.



تعزيز القيم
والانتماء الوطني.



بِسْمِ اللَّهِ الرَّحْمَنِ الرَّحِيمِ

الحمد لله الذي علم بالقلم، علم الإنسان ما لم يعلم، والصلاة والسلام على نبينا محمد وعلى آله وصحبه ومن تبعهم بإحسان إلى يوم الدين، وبعد...
فإن خير ما أنفقت فيه الأعمار، وبذلت له الجهود هو تعلم العلم، فليس في الحياة أعظم من غنيمة الظفر بعلم يدلّك على الطريق الذي تسلكه وينير لك الظلام الذي قد يعترضك.

وإن إدارة **(جمعية ديمة التعليمية)** سعت إلى إنشاء هذه الجمعية في المركز الوطني لتنمية القطاع غير الربحي في جدة، ونهجت هذا النهج لنشر العلم والقيم تعليمياً وتعلماً، وهي تأمل أن يبارك الله في جهودها فتكون مأوى لكلّ من رغب في التعليم أو العلم واشتاق نفسه إليه: لينشر العلم والقيم في المجتمع. لقد حرصت الجمعية في خطتها الاستراتيجية التأسيسية إحداث نقلة نوعية في المجال العلمي وذلك بإبراز اتجاهات جديدة في المشاريع والمبادرات بتأسيس برامج أصيلة، وعقد شراكات استراتيجية مدروسة: وتبني المشاريع التي تؤهل لتعليم العلم والقيم ونشرها في المجتمع. وإن هذه الجمعية مع غيرها من الجمعيات تسير في طريق العلم نصرةً لديننا، وإعزازاً لمنهج دولتنا، في تأهيل كوادر لتنشئة الأجيال على الوسطية والاعتدال وإشغالهم بما يعود عليهم من النفع في دينهم ودنياهم.

والله وليّ التوفيق

كلمة رئيسة مجلس الإدارة

الأستاذة:
سميرة الرحيلي



عضوات مجلس الإدارة

الدورة: الأولى / المدة: أربع سنوات



مجيدة يحيى علي الشهاري

نائب رئيس مجلس الإدارة



سميرة مرشود جابر الرحيلي

رئيسة مجلس الإدارة



هند علوي محمد السليمانى

عضو مجلس الإدارة



ميمونة صالح أحمد الزهراني

عضو مجلس الإدارة



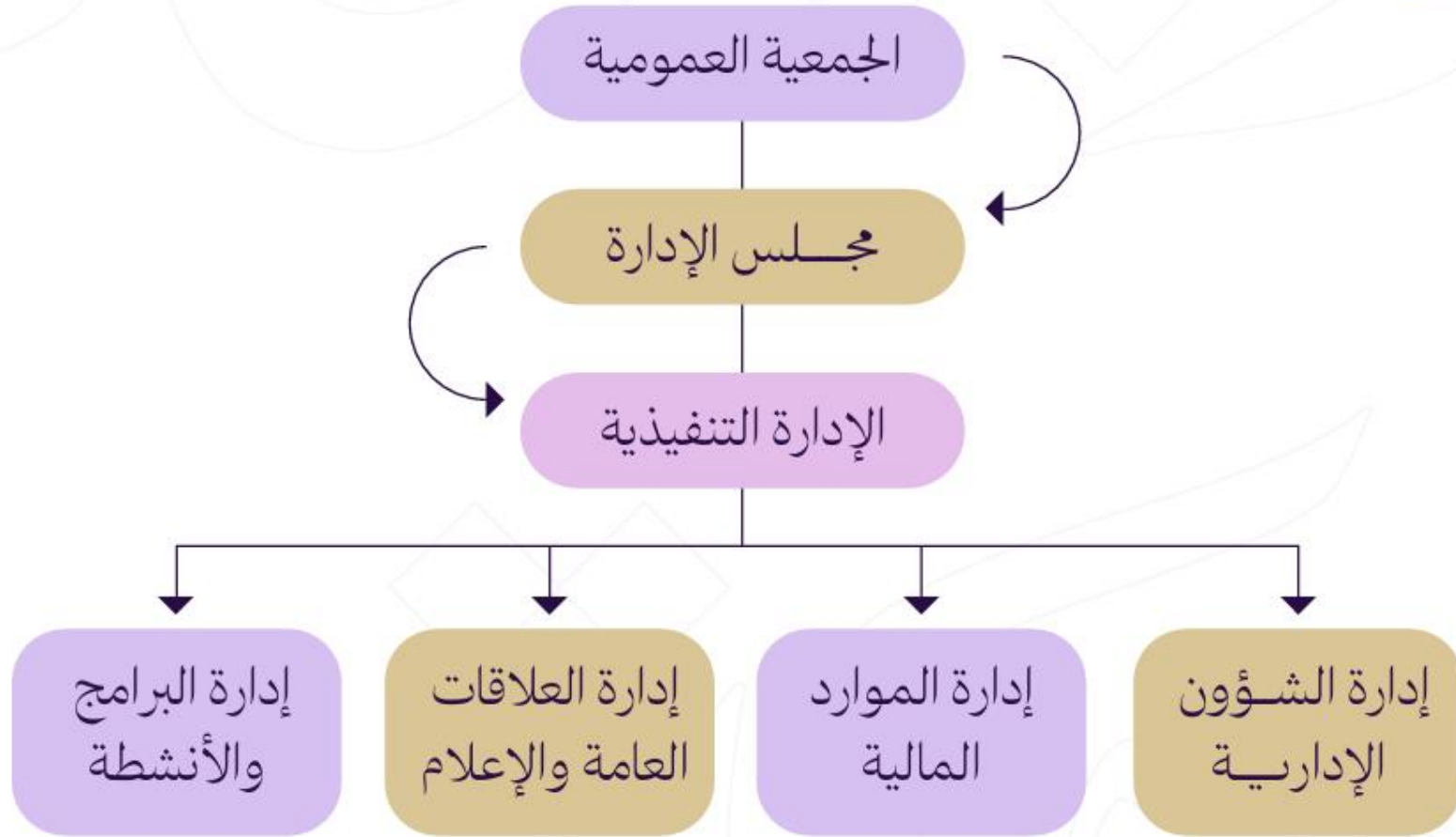
ختام محمد سعيد العسيري

عضو مجلس الإدارة

مدة الدورة الأولى لمجلس إدارة جمعية ديمة التعليمية أربع سنوات

تبدأ من ١٨ / ١٠ / ٢٠٢٣ - الموافق ٠٣ / ٠٤ / ١٤٤٥ هـ وتنتهي في ١٨ / ١٠ / ٢٠٢٧ - الموافق ١٨ / ٠٥ / ١٤٤٩ هـ

الهيكل التنظيمي



الخطة الاستراتيجية والتشغيلية

المؤشرات	المسؤولة	المهام	الهدف	الاستراتيجية
اعتماد الخطط من مديرية الجمعية	مديرة الجمعية	تحليل السياق الداخلي والخارجي وتحديد الأهداف لوضع ومراجعة الخطة الاستراتيجية والتشغيلية.		
وجود خطة برامج معتمدة مبنية على الرصد.	مديرة البرامج	رصد التحديات والاحتياجات و وضع خطة المسارات بناء على ذلك.	١. التركيز على الفئة من عمر: ٢٥ - ٤٥	الاستراتيجية ١: تأهيل أكبر عدد من المتعلمات لنشر العلم والقيم بطريقة شمولية
١. أربعة خطط تشغيلية للمسارات التالية: (إجادة/ ركانز/ سرج/ معين) مؤكداً جودتها على ٢. عرضها على عدد ٢ كفاءات علمية بنسبة لا تقل عن ٩٠٪. ٣. تطبيق الخطة مرة واحدة للتأكد من جودتها بنسبة لا تقل عن ٩٠٪.	مديرة الجمعية و مديرة البرنامج.	وضع خطة تشغيلية لكل مسار و عرضها على عدد من الكفاءات العلمية للتأكد من جودتها.	٢. تصميم مسارات تعليمية على مستويات لتعليم العلم والقيم تستهدف مستفيدات من مستوى الأمية إلى مستوى معلمات مؤهلات للعمل. (إجادة/ ركانز/ سرج/ معين)	

الخطة الاستراتيجية والتشغيلية

١٠

المؤشرات	المسؤولة	المهام	الهدف	الاستراتيجية
تقييم سهولة ووضوح الدليل من فريق العمل بنسبة ٩٠٪.	مديرة البرامج	وضع دليل إجرائي للمسارات.		<p>الاستراتيجية ١: تأهيل أكبر عدد من المتعلمات لنشر العلم والقيم بطريقة شمولية</p>
١. نسبة اللاتي خرجن من المسار و دخلن آخر ١٠٪ أو أقل ٢. تقييم المستفيدات لمناسبة البرنامج لهن ٩٠٪ ٣. تقييم الكوادر لمناسبة البرنامج للفئة ٩٠٪	مديرة البرامج	وضع خطة استراتيجية لتوزيع المستفيدات وإدارتهم في المسارات.		
وجود خطة معتمدة مبنية على الرصد.	مديرة البرامج	رصد الاتجاهات المعاصرة و التحديات العملية ووضع خطة البرامج والمبادرات بناء على ذلك.	٣. الاستفادة من الاتجاهات المعاصرة والتحديات العملية لتصميم برامج ومبادرات يتم من خلالها التعريف بالمسارات التعليمية. (مراقي / سورة وقيمة / كنانة القيم / الحج قيم وآداب / مفاتيح الهداية / ساقيات).	
تقييم سهولة ووضوح الدليل من فريق العمل بنسبة ٩٠٪.	مديرة البرامج	وضع دليل إجرائي للبرامج.		
عدد المستفيدات اللاتي دخلن في المسارات من طريق البرامج و المبادرات ضمن الفئة العمرية المستهدفة لا تقل عن ١٠٪.	مديرة الجمعية	تحديد آلية الاستفادة من البرامج والمبادرات للتعريف بالمسارات.		

الخطة الاستراتيجية والتشغيلية

المؤشرات	المسؤولة	المهام	الهدف	الاستراتيجية
١. عدد المستفيدات في المسارات الأربعة لا تقلّ عن ٤٠٠ في السنة. ٢. إنشاء منصة تعليمية إلكترونية بنسبة جاهزية $\leq 90\%$ ٣. تقييم المستفيدات للمنصة 80%	مديرة الجمعية	-إنشاء منصة تعليمية للتعليم عن بعد وتفعيلها بجودة عالية. -فتح مسار عن بعد	٤. الاستفادة من الطرق التعليمية والوسائل المعاصرة والحوافز والتسهيلات لتشمل المسارات التعليمية أكبر عدد من الفئة المستهدفة	الاستراتيجية ١: تأهيل أكبر عدد من المتعلمات لنشر العلم والقيم بطريقة شمولية
الحصول في الحوكمة على درجة 97%	المساعد الإداري	الحصول على الحوكمة 97%		الاستراتيجية ٢: أن تكون ديمة جمعية ذات مصداقية عالية
١. عدد المتطوعات في السنة لا يقلّ عن ٣٠٠ منهم في المنصة ١٠٠ ساعة. ٢. عدد الساعات التطوعية ١٥٠٠ ساعة. ٣. نسبة الرضا 95%	مسؤولة التطوع	تصميم وتنفيذ خطة للتطوع		
٢. عدد المواد المنشورة لا تقل في السنة عن ١٠٠ منشور ٣. عدد البرامج التي تم تفعيل قيمة العلم فيها 90%	مديرات البرامج ومسؤولة التسويق	الاستفادة من قنوات الجمعية في نشر المحتوى ١. توعية وتعزيز مكانة العلم والقيم وأثرهما على حياة الفرد والمجتمع من خلال الواقع المعاصر.		

الخطة الاستراتيجية والتشغيلية

الاستراتيجية	الهدف	المهام	المسؤولة	المؤشرات
الاستراتيجية ٢: أن تكون ديمة جمعية ذات مصداقية عالية	٢. توعية وتعزيز مكانة المعلم في المجتمع.	تنفيذ برنامج مراقبي حضورياً	مديرة البرنامج.	١. عدد المستفيدين ١٠٠٠ ٢. تقييم المستفيدين لا يقل عن ٩٥٪
		وضع هذين الهدفين ضمن أهداف برامج الجمعية عمومًا.	مديرة الجمعية	١. إدراج هدف تعزيز مكانة المعلم في ٩٠٪ من برامج الجمعية الجديدة ٢. تقييم الكوادر التعليمية للمستفيدين في المسارات العلمية ٩٠٪
	٣. تقديم دورات تدريبية معتمدة لتأهيل معلمات تصحح المرجع في المجتمع.	تجهيز محتوى / وإطلاق حملات إعلامية على وسائل التواصل.	مديرات البرامج ومسؤولة التسويق.	١- عدد الحملات ٢ في السنة - نسبة البرامج التي تم تفعيل قيمة المعلم فيها ٩٠٪
			مديرة الجمعية	١- عدد الدورات التدريبية المعتمدة المنفذة ٣ دورات ٢- صدور شهادات معتمدة للملتحقات بنسبة ٩٠٪ ٣. تقييم المستفيدين ومديرة البرنامج لا يقل عن ٩٠٪ ٤. تحقق المعايير المطلوبة بنسبة ٩٠٪
		وضع المعايير المطلوبة في المدرب والجهة والترشيح وفقها.		
		التعاقد مع المدرب وفق عقد مصمم ليحقق الأهداف المطلوبة.		

الخطة الاستراتيجية والتشغيلية

المؤشرات	المسؤولة	المهام	الهدف	الاستراتيجية
١. تقييم المشرفة التعليمية لا يقل عن ٩٠٪ معتمد من مديرة الجمعية. ٢. عدد اللاتي يعملن في الجمعيات من هذه البرامج لا يقل عن ٢٠ طالبة في السنة	مديرات البرامج مديرة الجمعية	ترشيح طالبات من برنامج سرج ومعين للعمل في الجمعيات.	٤. اختيار كوادر مؤهلة لجميع البرامج المقدمة	الاستراتيجية ٢: أن تكون ديمة جمعية ذات مصداقية عالية
١. عدد الكوادر المؤهلة لا يقل عن ٤٠ ٢. تقييم المستفيدات لا يقل عن ٩٠٪ ٣. تقييم المديرية لا يقل عن ٩٠٪	مديرة الجمعية	تصميم خطة لاستقطاب الكوادر المؤهلة من خارج الجمعية و ترشيحهم في المسارات.		
وجود قاعدة بيانات فيها أسماء الكوادر المؤهلة المتعاقد معهم	مديرات البرامج	قاعدة بيانات بالكوادر الذين تم التعاقد معهم وحققوا أهداف البرنامج ليتم الاستفادة منهم لاحقاً.		
١. الالتزام بنسبة ٨٠٪ بعدد الاجتماعات المجدولة (أسبوعية/ شهرية) ٢. نسبة تنفيذ التوصيات الناتجة من الاجتماعات $\leq ٨٠\%$ ٣. نسبة حضور الفريق للاجتماعات $\leq ٨٠\%$	مديرة الجمعية والمساعد الإداري	تحديد اجتماعات متابعة (الإدارة مع الموظفين كل شهر مرة/ مجلس الإدارة مع الإدارة التنفيذية كل ربع / الإدارة التنفيذية مع الكوادر التعليمية كل شهر/ مع مديرات البرامج كل أسبوعين / مع المستفيدات مرة في البرنامج)	١. تصميم استراتيجية اتصال فعالة	الاستراتيجية ٣: تنفيذ المسارات و البرامج بجودة عالية

الخطة الاستراتيجية والتشغيلية

١٤

المؤشرات	المسؤولة	المهام	الهدف	الاستراتيجية
<p>١. عدد الموظفين المستخدمين لنظام التواصل الداخلي $\leq 90\%$ من الفريق</p> <p>٢. نسبة رضا الفريق عن النظام التقني $\leq 90\%$</p>	مسؤولة التقنية والمساعد الإداري	تطوير أنظمة تقنية لإدارة التواصل الداخلي والمشاريع ومشاركة الملفات بسهولة بين الموظفين والإدارة التنفيذية ومجلس الإدارة.		
<p>١. عدد المتابعين في المنصات الإعلامية $\leq 12,000$</p> <p>٢. عدد المستفيدات لجميع البرامج في السنة لا يقل عن 6000</p>	مسؤولة التسويق المساعد الإداري	تصميم وتنفيذ خطة للتسويق والإعلام	١. تصميم استراتيجية اتصال فعالة	الاستراتيجية ٣: تنفيذ المسارات والبرامج بجودة عالية
<p>١. عدد (العضوات 120 / المستفيدات 6000 / المتطوعات 200).</p> <p>٢. تقييمهم للجمعية لا يقل عن 95%.</p>	المساعد الإداري، مسؤولة التطوع، مديرات البرامج	تصميم وتنفيذ خطة للعلاقات العامة (العضوات / المستفيدات / المتطوعات).		
<p>١. إعداد تقارير ربع سنوية وسنوية تغطي 100% من البرامج المدعومة</p> <p>٢. عدم وجود ملاحظة من أصحاب المصلحة على التقرير بنسبة 98%</p>	مديرات البرامج المساعد الإداري	تنفيذ تقارير للبرامج ربعي وسنوي تقدم لأصحاب المصلحة.		
<p>١. عدد الدورات في (الإدارة، التخطيط، التقييم) 10 سنويًا</p> <p>٢. نسبة تطابق محتوى الدورات مع احتياج المشاركين 90%</p>	المساعد الإداري	حضور دورات في مهارات الإدارة والتخطيط والتنفيذ والتقييم لرفع مستوى (مجلس الإدارة / الموظفين / المتطوعات) كل بحسب احتياجاته.	٢. تعزيز قدرات التخطيط والتنفيذ والتقييم.	

الخطة الاستراتيجية والتشغيلية

الاستراتيجية	الهدف	المهام	المسؤولة	المؤشرات
الاستراتيجية ٣: تنفيذ المسارات والبرامج بجودة عالية		التقييم لأداء الفريق وكفاءته (مجلس الإدارة/ الموظفات/ المتطوعات).	المساعد الإداري	نسبة تحسن أداء المشاركين بعد التدريب $\leq 85\%$
		متابعة رضا (مجلس الإدارة/ الموظفات/ المتطوعات/ العضوات/ المستفيدات/ الكوادر التعليمية)	المساعد الإداري	نسبة الرضا لا تقل عن 95%
		خطة لتحفيز العمل في الجمعية وجعل ديمة بيئة عمل جاذبة.	مديرة الجمعية	١. تقييم الموظفات لا تقل عن 95% ٢. نسبة التسرب الوظيفي لا تزيد عن 5%
	٣. تصميم البرامج ليكون لها أثر أكبر، واستغلالها لأطول مدة، وعبر وسائل مختلفة.	تحديد جدول سنوي للبرامج والمسارات.	المساعد الإداري	١. نسبة تنفيذ الجدول السنوي 85% ٢. تقييم الموظفات لا تقل عن 95%
		تفعيل ما تعلمته المستفيدة بصورة تطبيقية طوال مسارها التعليمي عن طريق برامج الجمعية والجمعيات الأخرى	مديرات البرامج	١. عدد البرامج التطبيقية المنفذة ٥ برامج ٢. تقييم المعلمة للطلبة لا تقل عن 80% ٤. تقييم المستفيدة لا تقل عن 80%

الخطة الاستراتيجية والتشغيلية

الاستراتيجية	الهدف	المهام	المسؤولة	المؤشرات
الاستراتيجية ٤: تعزيز الدعم المالي	التخطيط والتنفيذ للدعم المالي تشمل كل التفاصيل.	١. تحديد الاحتياجات للبرامج الجديدة والمصاريف التشغيلية المستحدثة ووضع موازنة مالية لها.	مديرة الجمعية والمحاسبة	١. توفر موازنة مالية واضحة تغطي جميع البرامج و المصاريف التشغيلية الجديدة ٢. مدى ملاءمة الميزانية المعتمدة للاحتياجات التشغيلية بنسبة $\leq 95\%$
		٢. تحديث الخطة المالية الحالية والتعديل عليها وفق المستجد.	موظفة تنمية الموارد	١. عدد التحديثات المعتمدة على الخطة المالية سنويًا ٢ ٢. نسبة رضا المحاسب عن تنفيذ الخطة $\leq 90\%$
		٣. متابعة الميزانية ومراقبتها بحيث لا يكون هناك فائض أو عجز.	مديرة الجمعية	نسبة الفائض أو العجز في الميزانية لا تتجاوز ٥%
		٤. وضع خطة تسويق وتأسيس مصادر دعم مستدامة.	موظفة تنمية الموارد موظفة التسويق	١. اعتماد خطة تسويق وتأسيس مصادر دعم مستدامة. ٢. العائد المالي الناتج عن الخطة شهريًا ١٠٠٠٠ أو أكثر
		٥. وضع خطة لتفعيل فريق ديمة التطوعي وتحفيزهم للعمل في الجمعية.	مسؤولة التطوع	١. عدد خطة معتمدة من الإدارة ٢. عدد المتطوعات يفوق الاحتياجات.

الخطة الاستراتيجية والتشغيلية

المؤشرات	المسؤولة	المهام	الهدف	الاستراتيجية
١. عدد الشراكات الجديدة مع الجهات ٣	مديرة الجمعية	١. عقد شراكات جديدة.	إنشاء شراكات مع الجهات الحكومية والخاصة والقطاع الثالث التي لها صلة ببرامج الجمعية أو يمكن للجمعية الاستفادة منها.	تابع الاستراتيجية ٤: تعزيز الشراكات.
١. وضع معايير للجهات المشاركة ٢. نسبة الشراكات ذات أثر فعلي على برامج الجمعية $\leq 80\%$	مديرة الجمعية	٢. تفعيل الشراكات.		

إحصائيات عامة

VV

الدورات المقدمة للموظفات
ومجلس الإدارة

الدورات الداخلية 9
والخارجية 33

اجمالي عدد الجهات
المشاركة في تنفيذ البرامج

20

الأنشطة (المسابقات/ الورش/
اللقاءات/الجلسات او الامسيات)

1024 +

عدد السنوات منذ افتتاح
الجمعية حتى نهاية عام ٢٠٢٥

سنتان و 3 أشهر

الحقائب التدريبية

4

اجتماعات
مجلس الإدارة

8

اجتماعات
الجمعية العمومية

2

عدد اللاتي يعملن في الجمعيات
من هذه البرامج

20+



إحصائيات عامة

١٩

المتطوعات

188 +

الموظفات

8

المنفذات

502 +

المستفيدات

5740

الداعمين

10

الشراكات

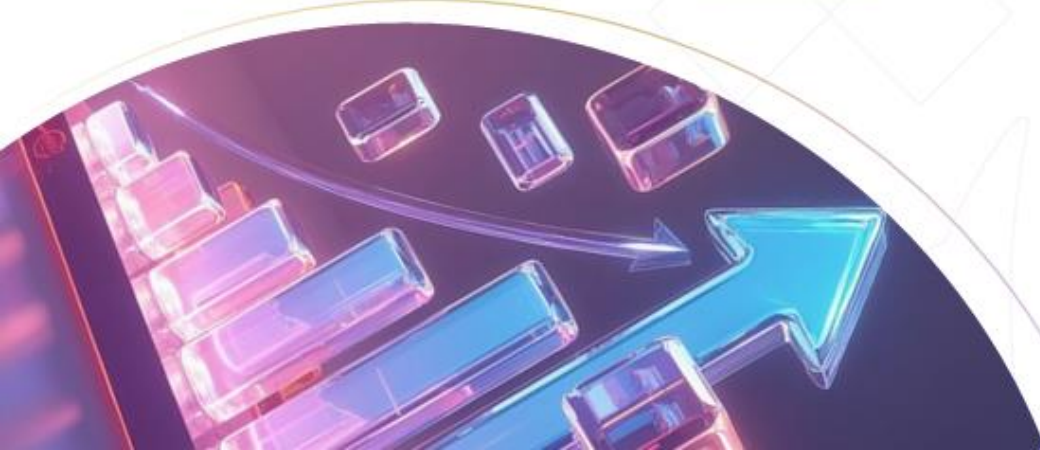
8

الملتقيات

2

البرامج والمبادرات
المنفذة

18



إحصائيات الأنشطة والبرامج المنفذة

٢٠

برنامج تعليمي يُعنى بتدريس كسبيرات السنّ ومن فاتهمّ التعليم العلوم الأساسيّة، وتمكينهنّ من امتلاك المهارات الأساسيّة في القراءة والكتابة والحساب، وتعلّم القرآن ضمن بيئة تعليمية داعمة تُسهم في تعزيز الصحة الجسدية والنفسية والاجتماعية.



الأنشطة

423

18

عدد القائّمات على البرنامج

عدد المستفيدات

116

إحصائيات الأنشطة والبرامج المنفذة

برنامج يُعنى برعاية طالبات العلم، ويهدف إلى تمكينهن من امتلاك الحد الأدنى من الكفاءة اللغوية والعلمية عبر خطة دراسية منهجية متكاملة.



الأنشطة

380

27

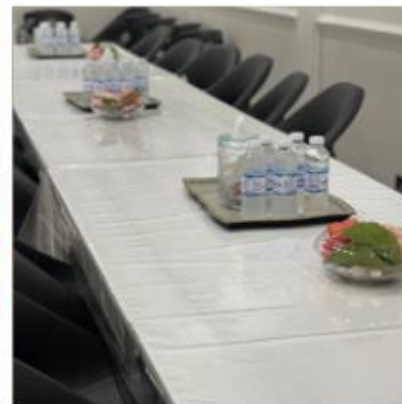
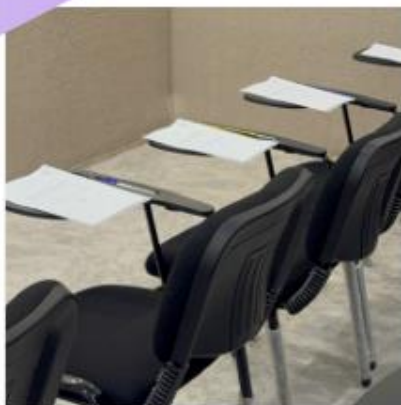
عدد القوائم على البرنامج

عدد المستفيدات

301

شواهد

۲۳



إحصائيات الأنشطة والبرامج المنفذة

برنامج يهدف إلى تمكين المعلمات في مجال التعليم من خلال لقاءات إثرائية وورش تعليمية، ودورات تدريبية بالشراكة مع جهات معتمدة، وذلك حرصاً من الجمعية على إعداد كوادر تعليمية مؤهلة سواء في الجمعية أو خارجها.



الأنشطة

162

18

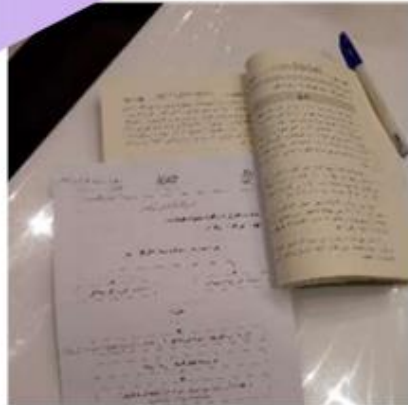
عدد القائمات على البرنامج

عدد المستفيدات

338

شواهد

٢٥



إحصائيات الأنشطة والبرامج المنفذة

لقاءات تثقيفية تعليمية لإكساب المستفيدة المهارات اللازمة لممارسة القيادة والتأثير من خلال خمسة مجالات (العلمي، الثقافي، النفسي، المهاري، التقني، الشخصي)



الأنشطة

35

28

عدد القوائم على البرنامج

عدد المستفيدات

140

شواهد

٢٧



إحصائيات الأنشطة والبرامج المنفذة

برنامج يهدف إلى حفظ كتاب الله واستلهاام القيم الأصيلة التي جاء بها القرآن الكريم، وتسليط الضوء على معانيها العميقة وأثرها في بناء الإنسان والمجتمع من خلال آيات القرآن.

سُورَةٌ وَقِيمَةٌ
وعسى نعلمى وأثرى

الأنشطة

271

10

عدد القوائم على البرنامج

عدد المستفيدات

1123

إحصائيات الأنشطة والبرامج المنفذة

٣٠

برنامج قيمي مهاري يعتني بتعميق وتعزيز القيم وتنمية المهارات المتنوعة: لتكوين شخصية الفتاة المسلمة المتزنة، من المرحلة المتوسطة والثانوية والجامعية، من خلال ورش عمل، ومسابقات، ولقاءات حوارية، ووسائل مسموعة ومقروءة، مصممة بحيث تتناسب مع قدرات الفتيات وميولهن.



الأنشطة

81

104

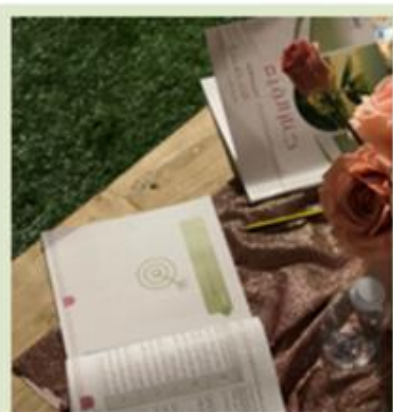
عدد القائمات على البرنامج

عدد المستفيدات

589

شواهد

٣١



إحصائيات الأنشطة والبرامج المنفذة

٣٣

“ملتقى علمي وتربوي، يجمع بين الورش التفاعلية والجلسات الحوارية ليرتقي بالمستفيدات درجة درجة في مسالك طلب العلم، مستلهماً من سير العلماء والعالمات، ومواقفهم الخالدة. يتناول البرنامج المفاهيم التأسيسية في العلم وآدابه، ويُعالج أبرز الإشكاليات التربوية لدى الفتيات وطالبات العلم في موضوع العلم، في بيئة محفزة تمزج بين المعرفة والعمل.

مُرَاتِي

الأنشطة

52

87

عدد القائمات على البرنامج

عدد المستفيدات

823

شواهد

۳۳



من "معين" إلى "مراقي"

في لحظة صادقة، حين صادفت حفنة إحصائية
ديعة التعاليمية قلب (شركة تامل)، وأثبتت
شراكة مباركة، حملت بين جنبينا حثلك وفي
ملاحجها أترا، اسمه "برنامج معين"

على مدار أربعة أشهر، اجتمعنا مرتين وسهلمات
وقائبات لم يكن حضورهن للتلقي فقط بل كان
للبناء والنطاء وصداية الأبن

برنامج حوار العقول، ولأمس القلوب، توالت فيه
اللقاءات، وأرتفعت به الأهمي فكان كل لقاء شغيا
حياد، وديمقراطي، بالعلوم والتجارب، حتى أصبح
الدارك شجرة بلده، نجا، بثقلها، إخراجات ماهمة
وصناديق ماثمة، تارسة بالبحارة

وها نحن اليوم، بفضل الله، على دبي مفضل
وبنح نقار، نصح، والحكمة، لم نكنه بل نأسلمت



إحصائيات الأنشطة والبرامج المنفذة

وهو ملتقى تعليمي قيمى تثقيفى يهدف إلى التعريف بأهم القيم والآداب المتعلقة بالحج والتي تعين الحاجات ومسؤولات اللجان الثقافية فى الحج لتعظيم هذه الشعيرة العظيمة لیسیر الحج بیسر وطمأنینة.

الحج
قیمر وآداب

الأنشطة

93

36

عدد القائمات على البرنامج

عدد المستفیدات

1034



إحصائيات منصات التواصل



عدد المنشورات

عدد المتابعين

المنصة

252

1709



195

99



851

3587



847

3551



إحصائيات التطوع

العائد الاقتصادي من التطوع

133417.61



إجمالي المتطوعات

188



عدد الفرص التطوعية

28



عدد الساعات التطوعية

4072





إحصائيات الجمعية العمومية

عدد أعضاء الجمعية العمومية

84



المتوفيات

2



إجمالي المستقيلات

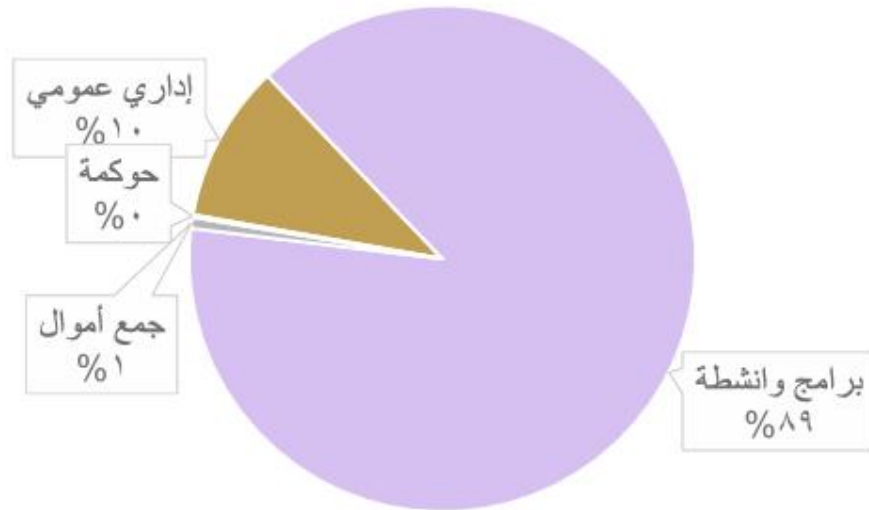
7



إحصائيات الموارد المالية

٣٩

السلامة المالية ٢٠٢٥



■ حوكمة ■ برامج وانشطة ■ جمع أموال ■ إداري عمومي

إحصائيات الرضا

٤٠

96%



رضا العاملين

96%



رضا المستفيدين

100%



رضا مجلس الادارة

98%



رضا عضوات الجمعية العمومية

٤١

بناء قاعة تتسع لمئة مستفيدة



شراء منصة تعليمية للجمعية



شراء باص خاص للجمعية



إنجازات
الخري

الحصول على درجة الحوكمة ٩٧,٥٤٪



شركاء النجاح

٤٢

جمعية نرسيل
لحفظ القرآن الكريم



جمعية إشراقة
لتعزيز الصحة النفسية



جمعية زواف الزواف
فوكيفي / 5085 / جدة



جمعية
غرس القيم التعليمية



جمعية
كلمة



خيركم
لتعليم القرن
الكريم وتحفيظه

جمعية
تمكين
طالبات العلم
ترخيص: ٢٢٢٤

جمعية الوداد
لتعليم القيم الدينية



جذورنا
الثقافية

راسخ
RASIKH

العظمة



جمعية تآزر
لمساعدة الأهل والمطلقات
جدة - الجوف - 5000140



شركة مساق
التربوية للتأهيل

الجهات الداعمة

٤٣



وقف بعلف الطافر
WAQF BAGHLAF AL ZAFER



صندوق دعم
الجمعيات
Associations
Support Fund



منصة وطنية للعمل الخيري



أوقاف
أحمد محمد بعلف

وقف محمد
صالح العذل

صندوق تنمية
الموارد البشرية
HUMAN RESOURCES
DEVELOPMENT FUND



المنصة الوطنية للتبرعات
National Donations Platform



سليمان
أباني الأهلية
Sulaiman Abanumay Foundation

بحمد الله وتوفيقه، نختتم هذا التقرير السنوي الذي يجسد رحلة عام من العمل والإنجاز في جمعية ديمة التعليمية، بكل ما حمله من برامج نوعية، ومبادرات متميزة، وشراكات فاعلة.

وإذ نسدل الستار على هذا العام، نرفع أسمى عبارات الشكر والتقدير لكل من كان جزءاً من هذه المسيرة المباركة:

لشركائنا في القطاعات الحكومية والخيرية والتعليمية، الذين آمنوا برسالة الجمعية وساهموا في تعزيز أثرها.

للمساهمين والداعمين الذين كانوا عوناً وسنداً حقيقياً في تحقيق الأهداف وتنفيذ البرامج. لأعضاء الجمعية العمومية على دعمهم الكريم، وحرصهم المتواصل على متابعة وتطوير أعمال الجمعية.

لفريق العمل والموظفين الذين بذلوا جهدهم بإخلاص وتفان، وكانوا العمود الفقري لكل ما تحقق. للمتطوعين الذين قدموا وقتهم وجهدهم خدمةً للمجتمع وحرصاً على نشر الأثر. وكل من شارك أو ساهم من قريب أو بعيد في دعم مسيرة الجمعية، سواء بكلمة أو فكرة أو وقت أو دعاء.

لكم جميعاً أصدق عبارات الشكر والتقدير، ونسأل الله أن يجزيكم عنا خير الجزاء، وأن يجعل هذا العمل خالصاً لوجهه الكريم، نافعاً للمجتمع، مباركا في أثره.

للاطلاع على برامج الجمعية يُسعدنا تواصلكم عبر قناة التليجرام: <https://t.me/deema> ١٤٤٥

تم بحمد الله.

خاتمة التقرير السنوي



٤٥



لنكن على وصال ليمتد الأثر



باركود متجر الجمعة



باركود شجرة الجمعة

شكراً لكم



deema_1445

+966556766827

deema1445@outlook.sa